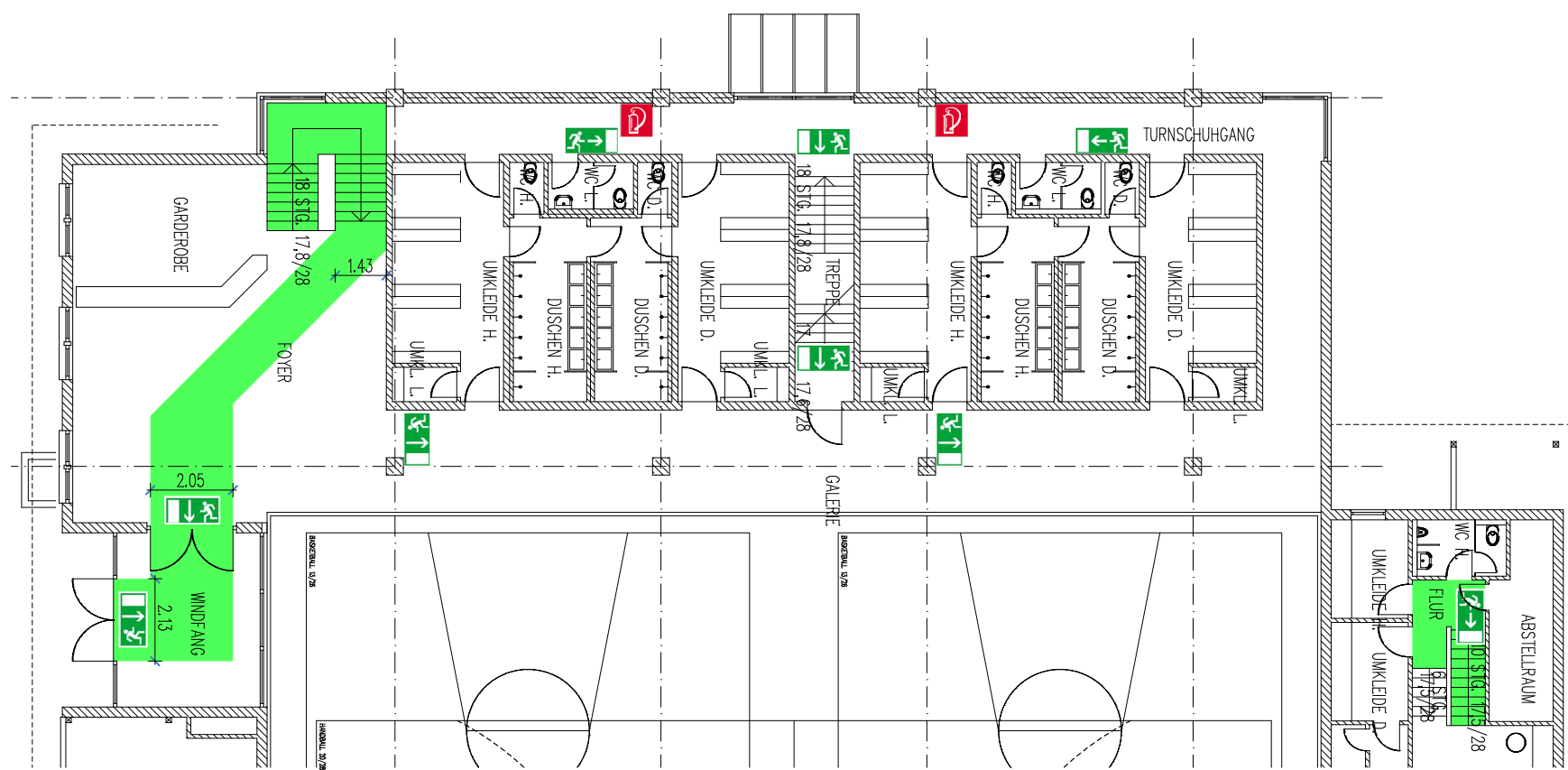
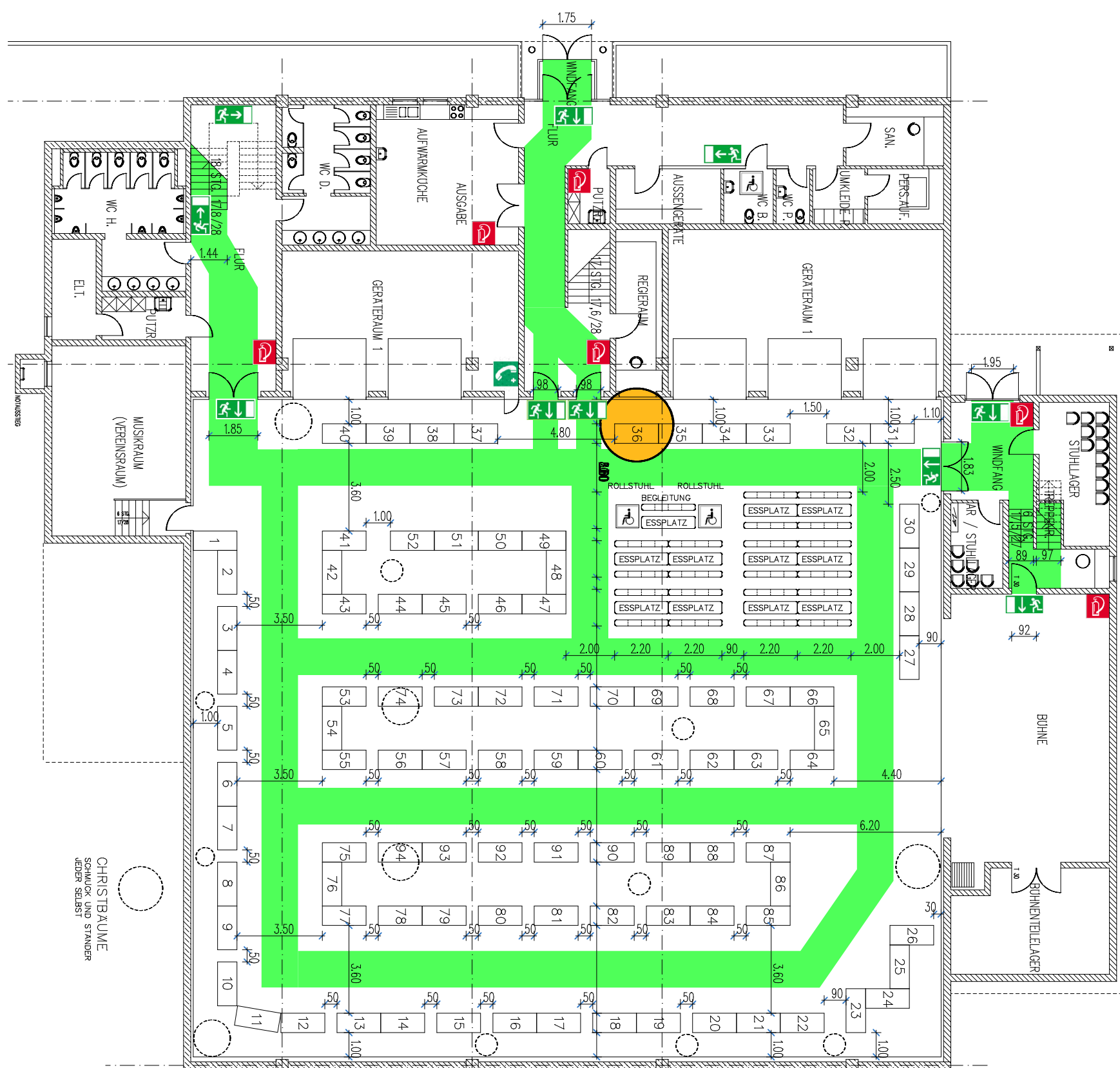


# BESTUHLUNGS- UND RETTUNGSWEGEPLAN



ERDGESCHOSS



UNTERGESCHOSS



RICHTUNGSANGABE  
FLUCHTWEG



RICHTUNGSANGABE  
FLUCHTWEG



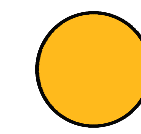
NOTRUFTELEFON



PLATZ FÜR  
ROLLSTUHLBENUTZER



FEUERLÖSCHER



STANDORT



RETTUNGSWEG

### Verhalten bei Unfällen

Ruhe bewahren

- Unfall melden **\* 112**  
 WER meldet?  
 WAS ist passiert?  
 WO ist es passiert?  
 Wieviel Verletzte?
- Erste Hilfe  
 Absicherung des Unfallortes  
 Versorgen der Verletzten  
 Anweisungen beachten
- Weitere Maßnahmen  
 Krankenwagen oder Feuerwehr einweisen  
 Schaulustige entfernen

### Verhalten im Brandfall

Ruhe bewahren

- Brand melden **\* 112**  
 WER meldet?  
 WAS brennt?  
 WO brennt es?
- In Sicherheit bringen  
 Gefährdete Personen mitnehmen  
 Türen schließen  
 Gekennzeichneten Fluchtwegen folgen  
 Keinen Aufzug benutzen  
 Auf Anweisungen achten
- Löschversuch unternehmen  
 Feuerlöscher benutzen

BESTUHLUNGSPLAN – VERSION 4

SITZPLATZANZAHL: 86 STÜCK  
 (2 STÜCK FÜR ROLLSTUHLBENUTZER)  
 MAXIMALE PERSONENANZAHL: 693

BAUVORHABEN SCHWARZACHHALLE GESSERTSHAUSEN (MEHRZWECKHALLE MIT VERSAMMLUNGSSTATTE) FLUR-NUMMER 529 IN 86459 GESSERTSHAUSEN	
PLANINHALT BESTUHLUNGS- UND RETTUNGSWEGEPLAN VERSION 4	MASSTAB M 1:200
BAUHERR GEMEINDE GESSERTSHAUSEN HAUPTSTRASSE 31 86459 GESSERTSHAUSEN	ARCHITEKT ..... JULI 2011