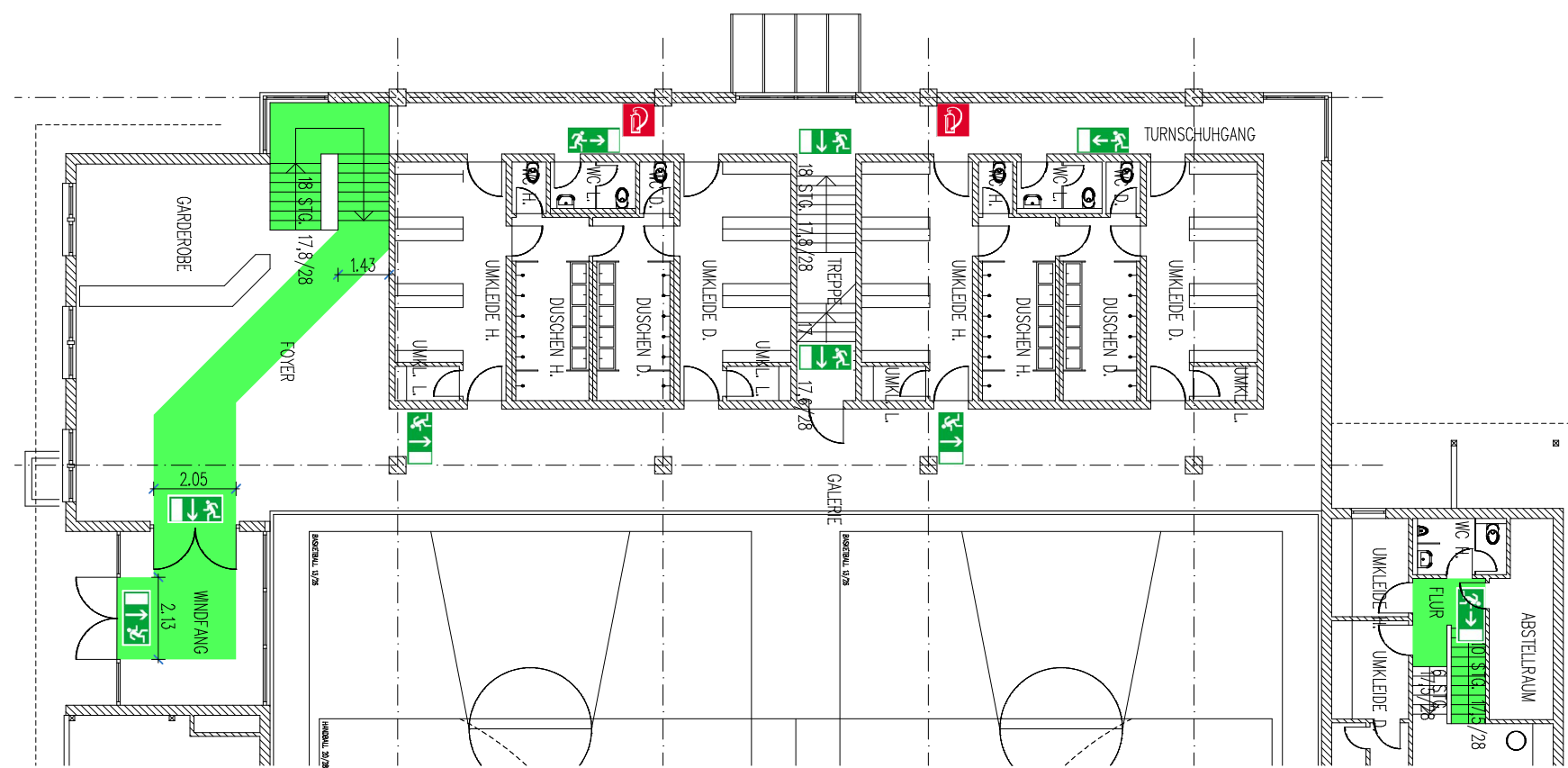
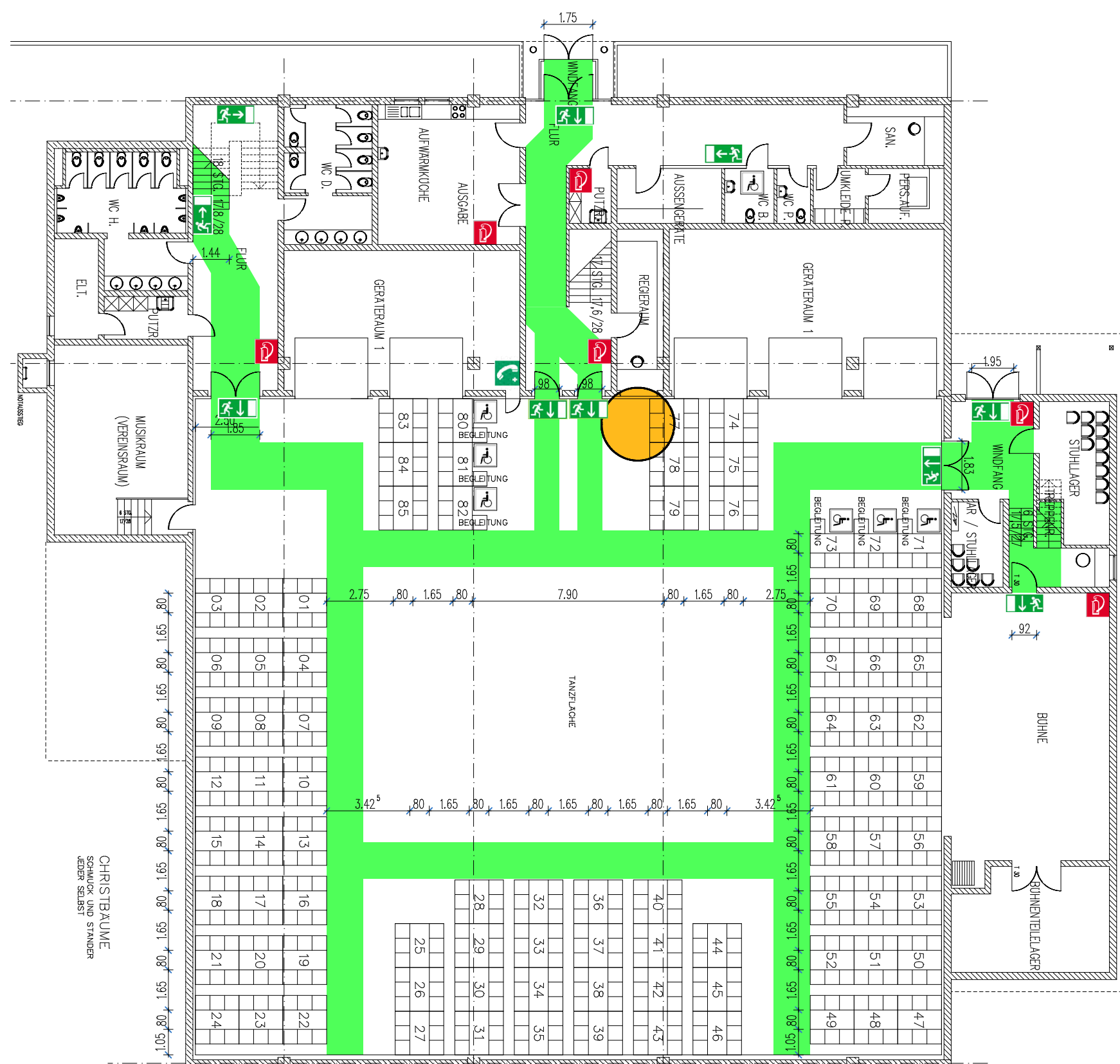


BESTUHLUNGS- UND RETTUNGSWEGEPLAN



ERDGESCHOSS



UNTERGESCHOSS



RICHTUNGSANGABE
FLUCHTWEG



RICHTUNGSANGABE
FLUCHTWEG



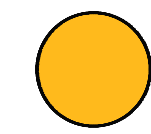
NOTRUFTELEFON



PLATZ FÜR
ROLLSTUHLBENUTZER



FEUERLÖSCHER



STANDORT



RETTUNGSWEG

Verhalten bei Unfällen
Ruhe bewahren

- Unfall melden** * 112
 WER meldet?
 WAS ist passiert?
 WO ist es passiert?
 Wieviel Verletzte?
- Erste Hilfe**
 Absicherung des Unfallortes
 Versorgen der Verletzten
 Anweisungen beachten
- Weitere Maßnahmen**
 Krankenwagen oder
 Feuerwehr einweisen
 Schaulustige entfernen

Verhalten im Brandfall
Ruhe bewahren

- Brand melden** * 112
 WER meldet?
 WAS brennt?
 WO brennt es?
- In Sicherheit bringen**
 Gefährdete Personen mitnehmen
 Türen schließen
 Gekennzeichneten Fluchtwegen folgen
 Keinen Aufzug benutzen
 Auf Anweisungen achten
- Löschversuch unternehmen**
 Feuerlöscher benutzen

BESTUHLUNGSPLAN – VERSION 12

SITZPLATZANZAHL: 504
 (6 STÜCK FÜR ROLLSTUHLBENUTZER)
 MAXIMALE PERSONENANZAHL: 693

BAUVORHABEN
 SCHWARZACHHALLE GESSERTSHAUSEN
 (MEHRZWECKHALLE MIT VERSAMMLUNGSSTATTE)
 FLUR-NUMMER 529
 IN 86459 GESSERTSHAUSEN

PLANINHALT
 BESTUHLUNGS- UND
 RETTUNGSWEGEPLAN
 VERSION 12

MASSTAB
 M 1: 200

BAUHERR
 GEMEINDE GESSERTSHAUSEN
 HAUPTSTRASSE 31
 86459 GESSERTSHAUSEN

ARCHITEKT

.....

.....

JULI 2011