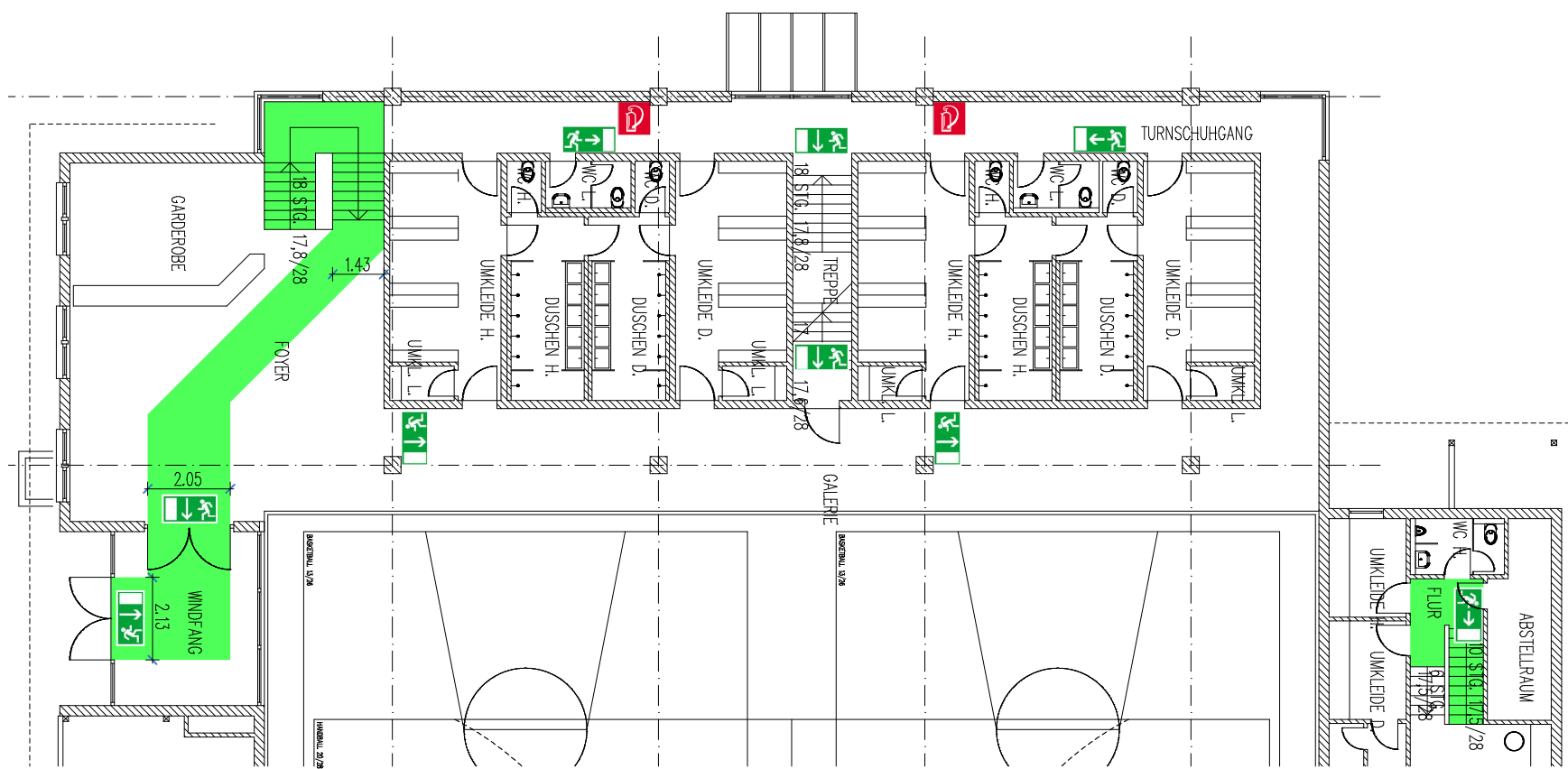
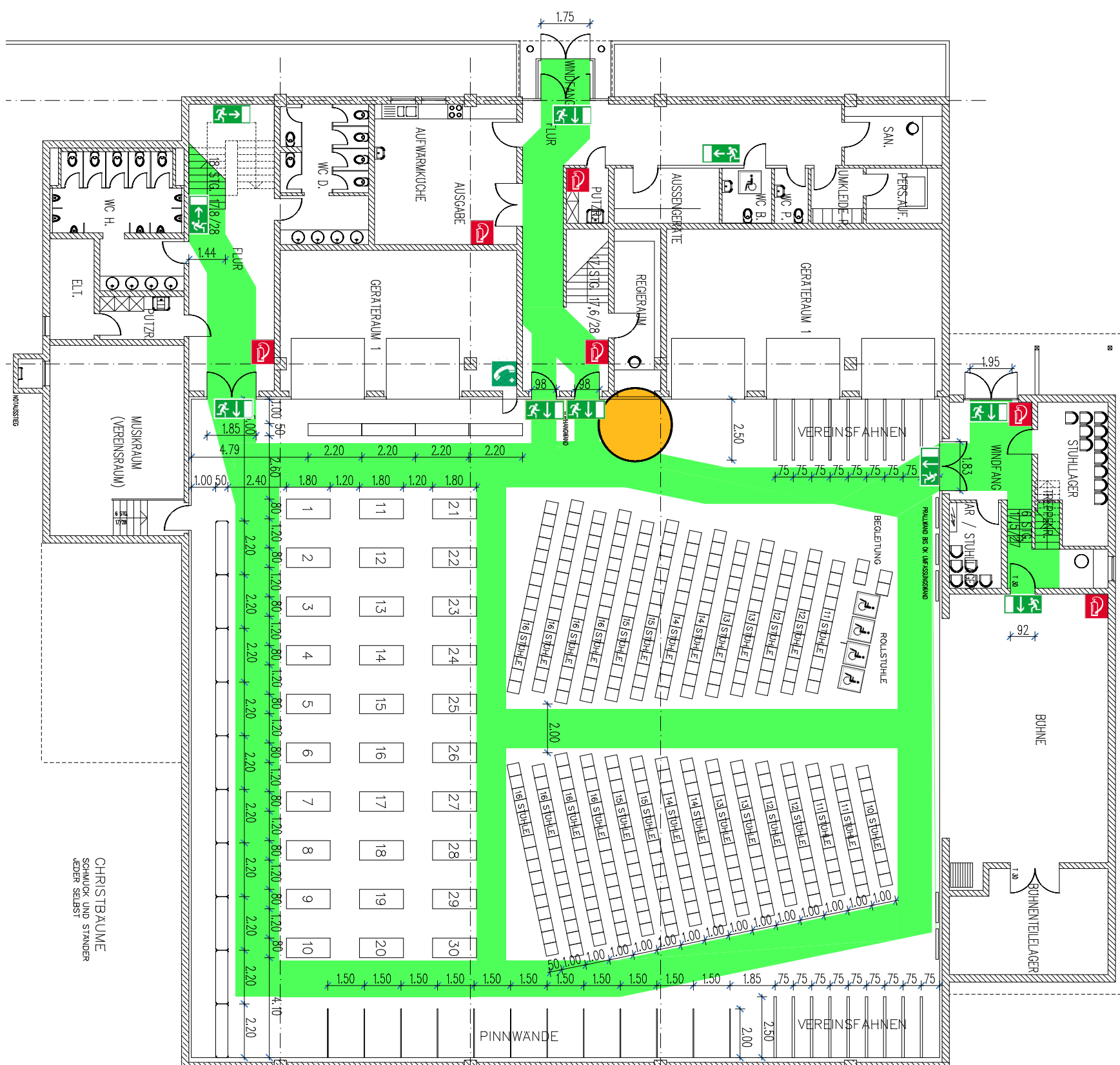


BESTUHLUNGS- UND RETTUNGSWEGEPLAN



ERDGESCHOSS



UNTERGESCHOSS



RICHTUNGSANGABE
FLUCHTWEG



RICHTUNGSANGABE
FLUCHTWEG



NOTRUFTELEFON



PLATZ FÜR
ROLLSTUHLBENUTZER



FEUERLÖSCHER



STANDORT



RETTUNGSWEG

Verhalten bei Unfällen Ruhe bewahren

- 1. Unfall melden** *** 112**
 WER meldet?
 WAS ist passiert?
 WO ist es passiert?
 Wieviel Verletzte?
- 2. Erste Hilfe**
 Absicherung des Unfallortes
 Versorgen der Verletzten
 Anweisungen beachten
- 3. Weitere Maßnahmen**
 Krankenwagen oder
 Feuerwehr einweisen
 Schaulustige entfernen

Verhalten im Brandfall Ruhe bewahren

- 1. Brand melden** *** 112**
 WER meldet?
 WAS brennt?
 WO brennt es?
- 2. In Sicherheit bringen**
 Gefährdete Personen mitnehmen
 Türen schließen
 Gekennzeichneten Fluchtwegen folgen
 Keinen Aufzug benutzen
 Auf Anweisungen achten
- 3. Löschversuch unternehmen** Feuerlöscher benutzen

BESTUHLUNGSPLAN: VERSION 2

SITZPLATZANZAHL: 395 STÜCK
 (4 STÜCK FÜR ROLLSTUHLBENUTZER)
 MAXIMALE PERSONENANZAHL: 693

BAUVORHABEN
 SCHWARZACHHALLE GESSERTSHAUSEN
 (MEHRZWECKHALLE MIT VERSAMMLUNGSSTÄTTE)
 FLUR-NUMMER 529
 IN 86459 GESSERTSHAUSEN

PLANINHALT
 BESTUHLUNGS- UND
 RETTUNGSWEGEPLAN
 VERSION 2

MASSTAB
 M 1:200

BAUHERR
 GEMEINDE GESSERTSHAUSEN
 HAUPTSTRASSE 31
 86459 GESSERTSHAUSEN

ARCHITEKT

JULI 2011