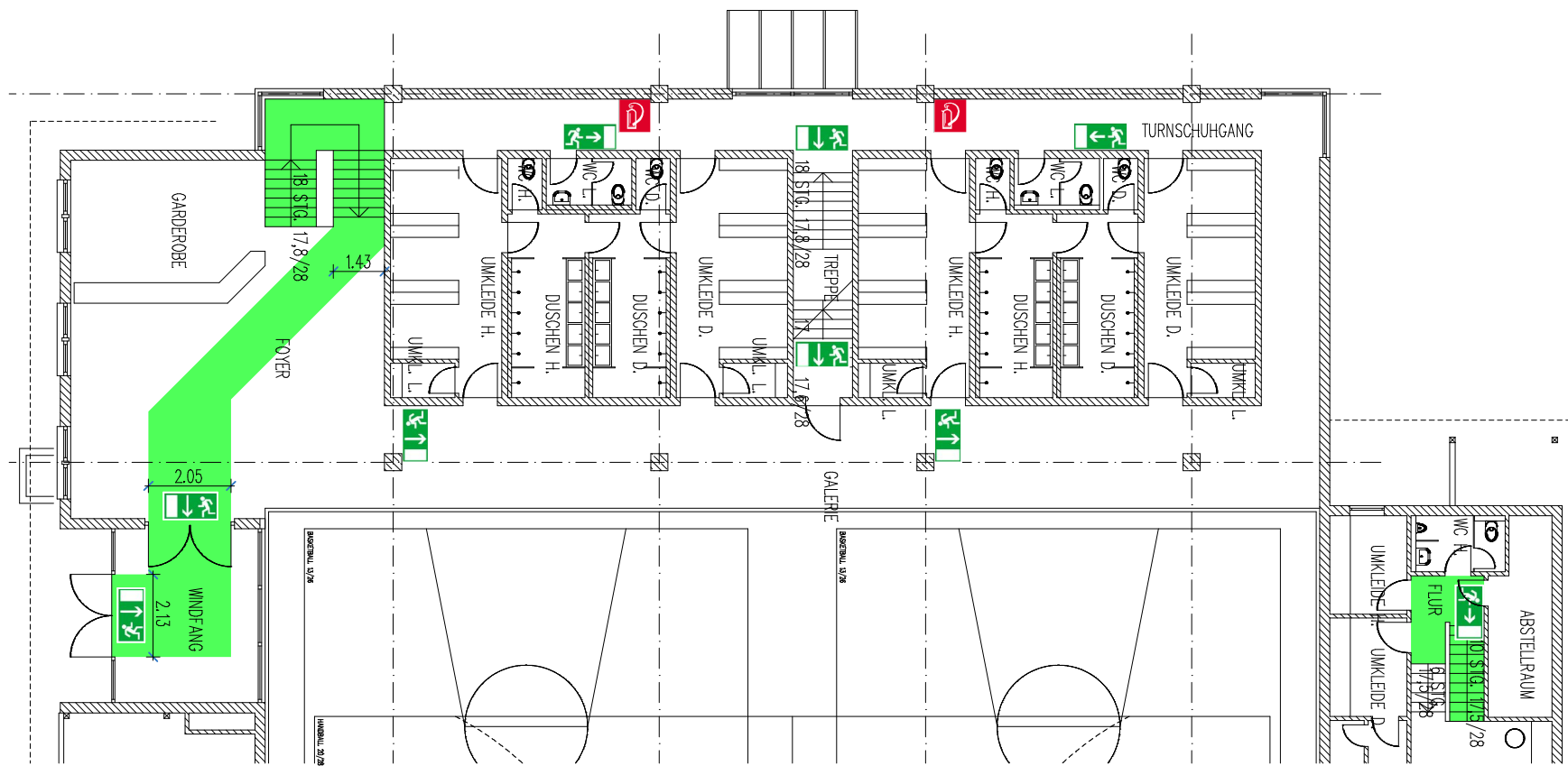
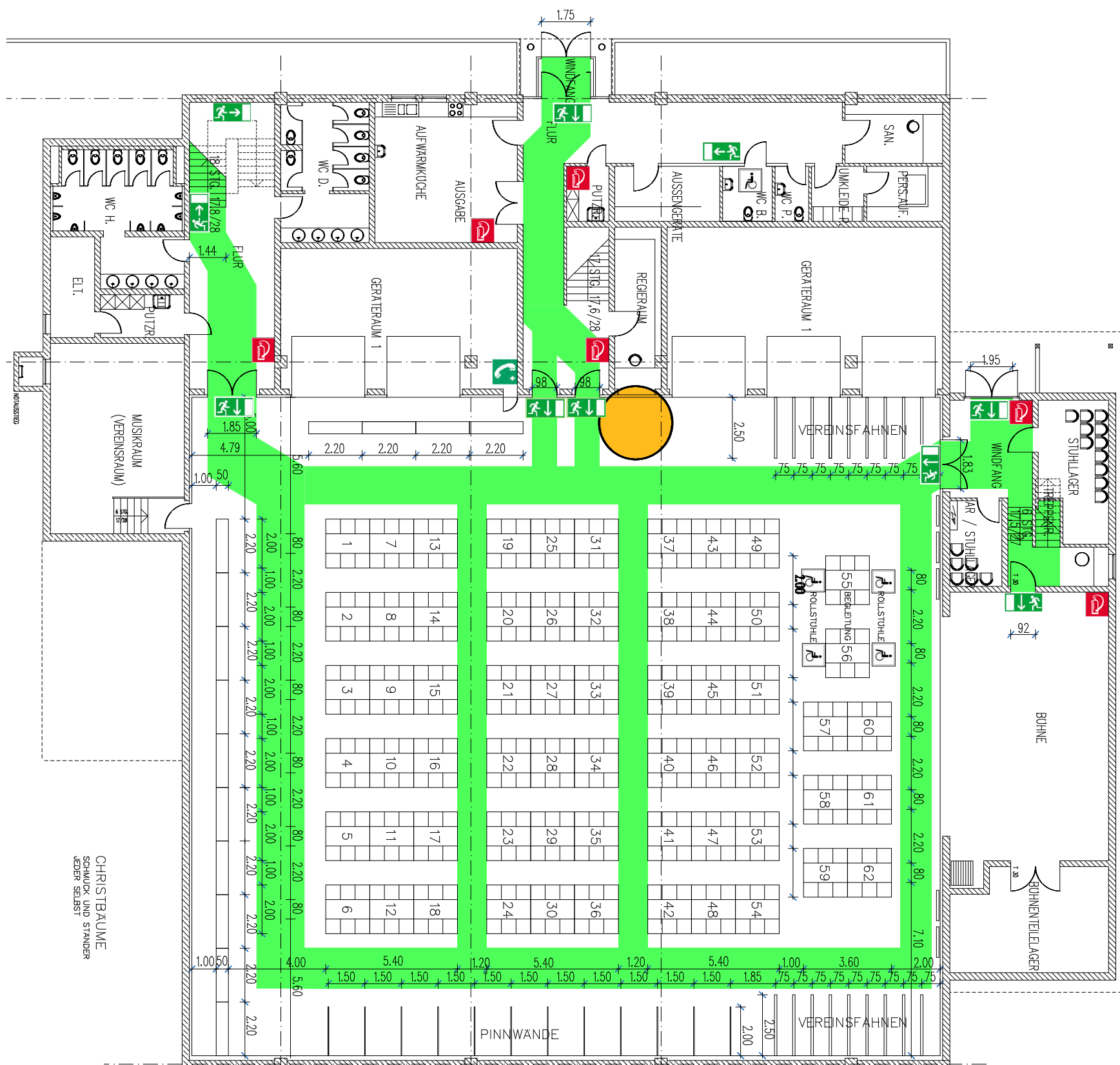


# BESTUHLUNGS- UND RETTUNGSWEGEPLAN



ERDGESCHOSS



UNTERGESCHOSS



RICHTUNGSANGABE  
FLUCHTWEG



RICHTUNGSANGABE  
FLUCHTWEG



NOTRUFTELEFON



PLATZ FÜR  
ROLLSTUHLBENUTZER



FEUERLÖSCHER



STANDORT



RETTUNGSWEG

## Verhalten bei Unfällen Ruhe bewahren

- Unfall melden** **\* 112**  
WER meldet?  
WAS ist passiert?  
WO ist es passiert?  
Wieviel Verletzte?
- Erste Hilfe**   
Absicherung des Unfallortes  
Versorgen der Verletzten  
Anweisungen beachten
- Weitere Maßnahmen**   
Krankenwagen oder  
Feuerwehr einweisen  
Schaulustige entfernen

## Verhalten im Brandfall Ruhe bewahren

- Brand melden** **\* 112**  
WER meldet?  
WAS brennt?  
WO brennt es?
- In Sicherheit bringen**   
Gefährdete Personen mitnehmen  
Türen schließen  
Gekennzeichneten Fluchtwegen folgen  
Keinen Aufzug benutzen  
Auf Anweisungen achten
- Löschversuch unternehmen** **Feuerlöscher benutzen**

BESTUHLUNGSPLAN: VERSION 1

SITZPLATZANZAHL: 376 STÜCK  
(4 STÜCK FÜR ROLLSTUHLBENUTZER)  
MAXIMALE PERSONENANZAHL: 693

BAUVORHABEN  
SCHWARZACHHALLE GESSERTSHAUSEN  
(MEHRZWECKHALLE MIT VERSAMMLUNGSSTATTE)  
FLUR-NUMMER 529  
IN 86459 GESSERTSHAUSEN

PLANINHALT  
BESTUHLUNGS- UND  
RETTUNGSWEGEPLAN  
VERSION 1

MASSTAB  
M 1:200

BAUHERR  
GEMEINDE GESSERTSHAUSEN  
HAUPTSTRASSE 31  
86459 GESSERTSHAUSEN

ARCHITEKT